



# PERIÓDICO OFICIAL

## DEL GOBIERNO CONSTITUCIONAL DEL ESTADO DE MICHOACÁN DE OCAMPO

Fundado en 1867

Las leyes y demás disposiciones son de observancia obligatoria por el solo hecho de publicarse en este periódico. Registrado como artículo de 2a. clase el 28 de noviembre de 1921.

**Directora: Mtra. Fernanda Arizpe Morales**

Juan José de Lejarza # 49, Col. Centro, C.P. 58000

TERCERA SECCIÓN

Tel. 443-312-32-28

**TOMO CXC**

Morelia, Mich., Jueves 26 de Marzo de 2026

**NÚM. 41**

### CONTENIDO

#### H. AYUNTAMIENTO CONSTITUCIONAL DE BRISEÑAS, MICHOACÁN

#### MODIFICACIÓN A LA PLANTILLA DE PERSONAL Y TABULADOR DE SUELDOS CORRESPONDIENTE AL EJERCICIO FISCAL 2026

#### TRIGÉSIMO OCTAVA SESIÓN ORDINARIA DEL H. AYUNTAMIENTO DE BRISEÑAS, MICHOACÁN (2024 - 2027)

ACTA No. 58/2026

En el municipio de Briseñas, Michoacán, siendo las 11:30 (once horas con treinta minutos) del día 12 (doce) del mes de febrero del año 2026 (dos mil veintiséis), reunidos en el recinto oficial del H. Ayuntamiento, ubicado en la calle Josefa Ortiz de Domínguez, número 02 (dos), colonia Centro de la cabecera municipal, se reunieron los integrantes del Honorable Cabildo: Presidenta Municipal, Dra. Ma. Lourdes Padilla Espinoza; Síndico Municipal, Lic. Víctor Manuel Ramírez Carmona, las Regidoras y Regidores; Alejandra Godínez Briseño, Joel González Mejía, Mayra Jeanette Chávez Barragán, Luis Enrique Jiménez Rosas, Antonio Hernández Plascencia, Guillermo Efraín Castellanos Guzmán, Alejandro Maya Tule, así como el Lic. Octavio Vázquez Medina, Secretario del H. Ayuntamiento, con la finalidad de celebrar la Trigésimo Novena Sesión Ordinaria, bajo el siguiente:

#### ORDEN DEL DÍA

- 1.- . . .
- 2.- . . .
- 3.- . . .
- 4.- . . .
- 5.- *Aprobación y autorización de la Modificación a la Plantilla de Personal y Tabulador de Sueldos del H. Ayuntamiento de Briseñas, Michoacán.*
- 6.- . . .

**Responsable de la Publicación**  
Secretaría de Gobierno

#### DIRECTORIO

**Gobernador Constitucional del Estado de Michoacán de Ocampo**  
Mtro. Alfredo Ramírez Bedolla

**Secretario de Gobierno**  
Lic. Raúl Zepeda Villaseñor

**Directora del Periódico Oficial**  
Mtra. Fernanda Arizpe Morales

Aparece ordinariamente de lunes a viernes.

Tiraje: 40 ejemplares

Esta sección consta de 6 páginas

Precio por ejemplar:

\$ 37.00 del día

\$ 48.00 atrasado

**Para consulta en Internet:**

<https://periodicooficial.segob.michoacan.gob.mx>

[www.congresomich.gob.mx](http://www.congresomich.gob.mx)

**Correo electrónico**

[periodicooficial@michoacan.gob.mx](mailto:periodicooficial@michoacan.gob.mx)

**PUNTO NÚMERO CINCO.** – En uso de la palabra, la Presidenta Municipal, Dra. Ma. Lourdes Padilla Espinoza, manifiesta a los integrantes del Honorable Cabildo que, para el

análisis y desahogo del presente punto del orden del día, se requiere la intervención de la Tesorera Municipal, Ing. Mitzi Sarahí Hernández Jáuregui, por lo que solicita se autorice su participación.

Una vez aprobada la solicitud, se concede el acceso al recinto oficial a la Tesorera Municipal, a quien la Presidenta Municipal le otorga el uso de la voz para la exposición del asunto en comento.

En su intervención, la Tesorera Municipal realiza una explicación pormenorizada respecto de las Modificaciones propuestas a la Plantilla de Personal y al Tabulador de Sueldos del Ayuntamiento, así como de su correspondiente actualización, precisando los ajustes que habrán de implementarse.

Concluida la exposición y efectuado el análisis correspondiente, la Presidenta Municipal somete el punto a consideración del Honorable Cabildo, **resultando aprobado por unanimidad de votos de los integrantes presentes.** En consecuencia, **se emite el Acuerdo número AC179/SO39/A58/2026, mediante el cual se aprueban y autorizan las Modificaciones a la Plantilla de Personal y al Tabulador de Sueldos del H. Ayuntamiento de Briseñas, Michoacán, Administración 2024–2027, así como su actualización; instruyéndose al Secretario del H. Ayuntamiento para que lleve a cabo las gestiones necesarias a efecto de que el documento correspondiente sea publicado en el Periódico Oficial del Estado de Michoacán, en los términos siguientes:**

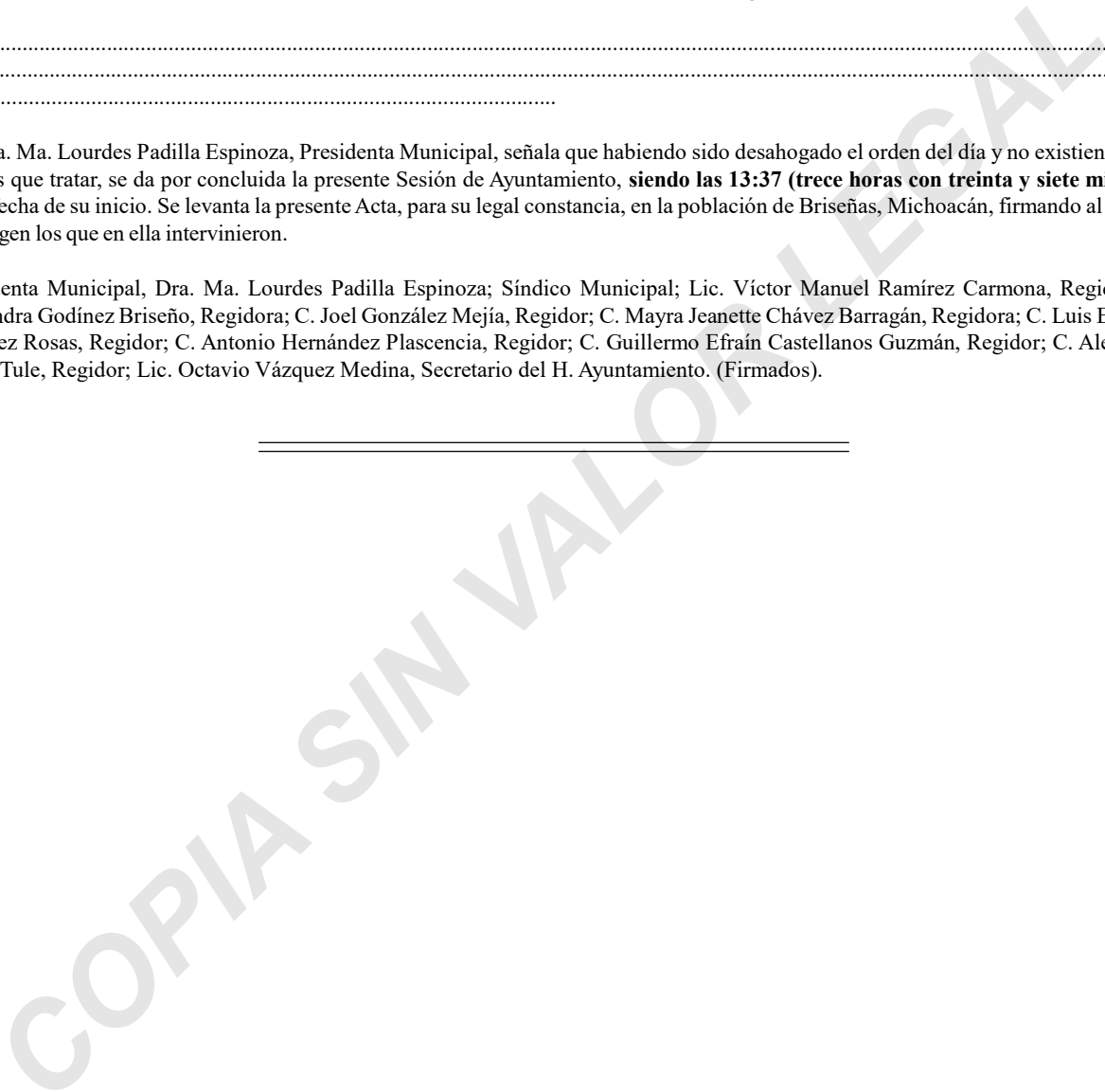
.....  
.....  
.....

La Dra. Ma. Lourdes Padilla Espinoza, Presidenta Municipal, señala que habiendo sido desahogado el orden del día y no existiendo más puntos que tratar, se da por concluida la presente Sesión de Ayuntamiento, **siendo las 13:37 (trece horas con treinta y siete minutos)** de la fecha de su inicio. Se levanta la presente Acta, para su legal constancia, en la población de Briseñas, Michoacán, firmando al calce y al margen los que en ella intervinieron.

Presidenta Municipal, Dra. Ma. Lourdes Padilla Espinoza; Síndico Municipal; Lic. Víctor Manuel Ramírez Carmona, Regidor; C. Alejandra Godínez Briseño, Regidora; C. Joel González Mejía, Regidor; C. Mayra Jeanette Chávez Barragán, Regidora; C. Luis Enrique Jiménez Rosas, Regidor; C. Antonio Hernández Plascencia, Regidor; C. Guillermo Efraín Castellanos Guzmán, Regidor; C. Alejandro Maya Tule, Regidor; Lic. Octavio Vázquez Medina, Secretario del H. Ayuntamiento. (Firmados).

=====

"Versión digital de consulta, carece de valor legal (artículo 8 de la Ley del Periódico Oficial)"



MUNICIPIO DE BRISEÑAS, MICHOACÁN  
PLANTILLA PERSONAL PARA EL EJERCICIO FISCAL 2026

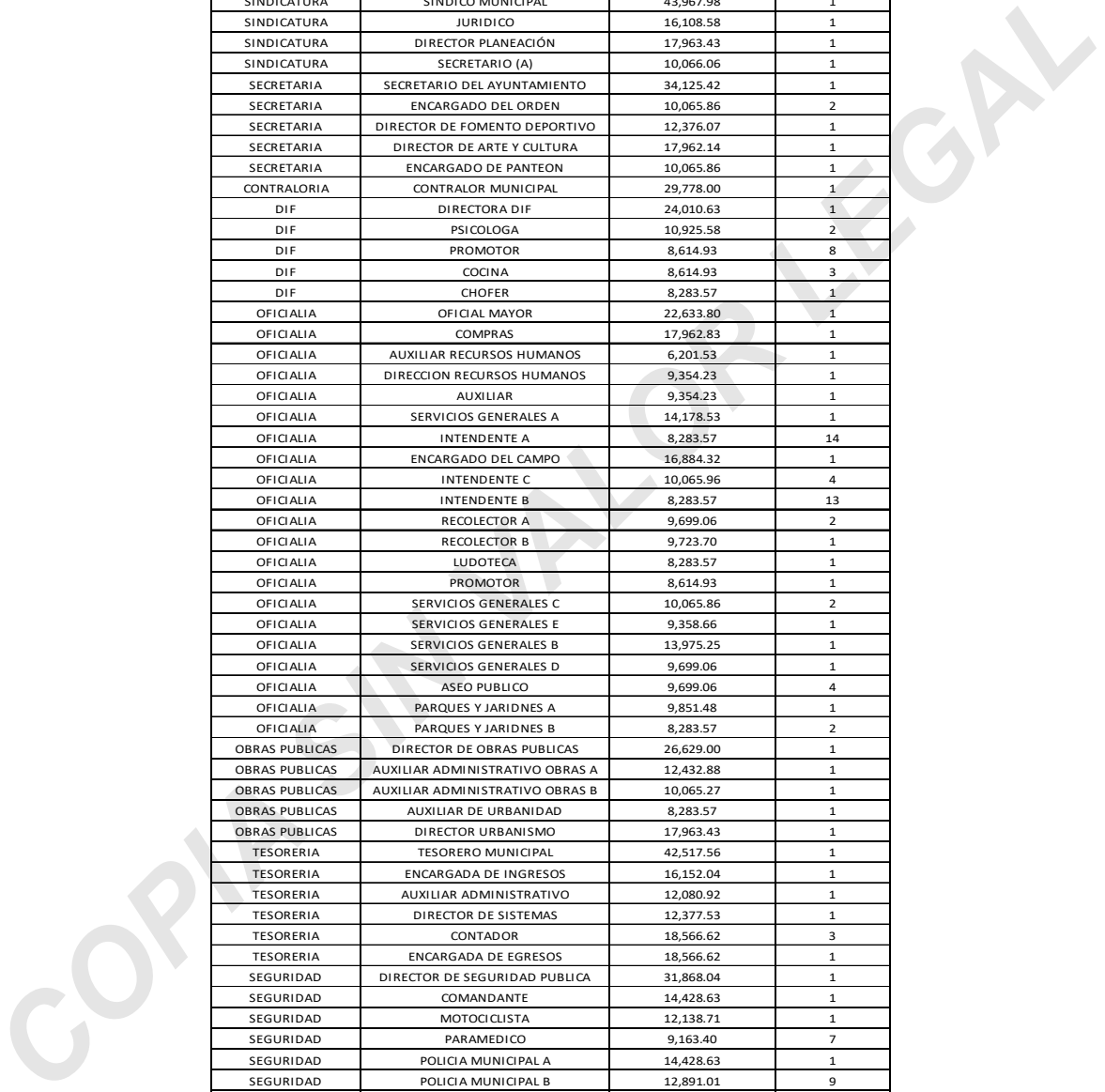
DIRECCION	APELLIDO PATERNO	APELLIDO MATERNO	NOMBRE	PUESTO	SUELDO BRUTO MENSUAL 2026	ISR MENSUAL	SUELDO NETO MENSUAL 2026	SUELDO NETO QUINCENAL 2026	SUBSIDIO MENSUAL	3% SOBRE NOMINA	AGUINALDO BRUTO	PRIMA VACACIONAL SEMESTRAL	ISR AGUINALDO
PRESIDENCIA	PADILLA	ESPINOZA	MA. LOURDES	PRESIDENTA	69,729.25	15,385.76	54,343.49	27,171.74	0.00	2,091.88	91,749.01	5,734.31	20,205.00
PRESIDENCIA	VACANTE	VACANTE	VACANTE	SECRETARIO (A)	13,605.14	1,172.82	12,432.32	6,216.16	0.00	408.15	17,901.50	1,118.84	1,297.15
PRESIDENCIA	LOVERA	SUAREZ	YINDIRA RUVI	RECEPCIONISTA	8,283.57	584.15	7,699.42	3,849.71	0.00	248.51	10,899.44	681.21	443.97
PRESIDENCIA	ALTAMIRA	GONZALEZ	AIDA EUZABETH	DIRECTORA DE LA MUJER	13,428.57	1,271.18	12,157.39	6,078.70	0.00	402.86	17,669.18	1,104.32	1,259.98
PRESIDENCIA	GONZALEZ	ANGUIANO	JESSICA	AUXILIAR ADMINISTRATIVO	8,283.57	584.15	7,699.42	3,849.71	0.00	248.51	10,899.44	681.21	443.97
PRESIDENCIA	RUIZ	TRUJILLO	RICARDO	AUXILIAR DE COMUNICACIÓN A	10,066.17	778.10	9,288.07	4,644.04	0.00	301.98	13,244.69	827.79	699.14
PRESIDENCIA	CHAVEZ	LOPEZ	JAZMIN	AUXILIAR DE COMUNICACIÓN A	10,065.96	778.08	9,287.88	4,643.94	0.00	301.98	13,244.69	827.79	699.14
PRESIDENCIA	LOPEZ	LOPEZ	KARINA ISABEL	DIRECTORA DEL IMJU	9,354.23	700.64	8,653.59	4,326.80	0.00	280.63	12,308.20	769.26	597.25
PRESIDENCIA	OCHOA	FIERRO	MARIA GUADALUPE	AUXILIAR IMJU	9,354.23	700.64	8,653.59	4,326.80	0.00	280.63	12,308.20	769.26	597.25
PRESIDENCIA	AGUIRRE	GUZMAN	J JESUS	ALCANTARILLADO A	14,643.24	1,488.85	13,154.39	6,577.20	0.00	439.30	19,267.42	1,204.21	1,536.88
PRESIDENCIA	HERNANDEZ	OLVERA	JOSE	ALCANTARILLADO B	8,753.87	635.32	8,118.55	4,059.27	0.00	262.62	11,518.25	719.89	511.30
PRESIDENCIA	GUTIERREZ	CHAVEZ	ULISES	ALCANTARILLADO B	8,753.87	635.32	8,118.55	4,059.27	0.00	262.62	11,518.25	719.89	511.30
PRESIDENCIA	ANDRADE	GOMEZ	JUAN MARTIN	ALCANTARILLADO B	8,753.87	635.32	8,118.55	4,059.27	0.00	262.62	11,518.25	719.89	511.30
PRESIDENCIA	VACANTE	VACANTE	VACANTE	ALCANTARILLADO B	8,753.87	635.32	8,118.55	4,059.27	0.00	262.62	11,518.25	719.89	511.30
PRESIDENCIA	AGUILERA	ZARAGOZA	ERENDIRA GUADALUPE	DIRECTOR DE DESARROLLO ECONOMI	10,833.56	861.59	9,971.97	4,985.98	0.00	325.01	14,254.69	890.92	809.02
PRESIDENCIA	GARDUÑO	REYES	MARIA CECILIA	ENCARGADA DE CLINICA CUMUATO	8,283.57	584.15	7,699.42	3,849.71	0.00	248.51	10,899.44	681.21	443.97
PRESIDENCIA	SALAZAR	ALFARO	ANGEL	AUXILIAR DE COMUNICACIÓN C	8,428.16	599.89	7,828.27	3,914.14	0.00	252.84	11,089.68	693.11	464.67
PRESIDENCIA	FLORES	ROMERO	SERGIO	AUXILIAR	10,065.86	778.07	9,287.79	4,643.90	0.00	301.98	13,244.55	827.78	699.12
PRESIDENCIA	ZARAGOZA	PANTOJA	EDUARDO JAVIER	DIRECTOR DE COMUNICACIONES	17,962.83	2,168.86	15,793.97	7,896.98	0.00	538.88	23,635.30	1,477.21	2,408.43
SINDICATURA	RAMIREZ	CARMONA	VICTOR MANUEL	SINDICO MUNICIPAL	43,967.98	7,998.56	35,969.42	17,984.71	0.00	1,319.04	57,852.61	3,615.79	10,127.01
SINDICATURA	GONZALEZ	LUCAS	ULISES ABELARDO	JURIDICO	16,108.58	1,772.80	14,335.79	7,167.89	0.00	483.26	21,195.50	1,324.72	1,887.29
SINDICATURA	RAMIREZ	CARMONA	EZAIID ALEJANDRO	DIRECTOR PLANEACION	17,963.43	2,168.99	15,794.44	7,897.22	0.00	538.90	23,636.09	1,477.26	2,408.60
SINDICATURA	GONZALEZ	MORA	KATYE YAMILET	SECRETARIO (A)	10,066.06	778.09	9,287.97	4,643.98	0.00	301.98	13,244.81	827.80	699.15
REGIDURIA	GODINEZ	BRISEÑO	ALEJANDRA	REGIDOR	32,049.06	5,195.23	26,853.82	13,426.91	0.00	961.47	42,169.81	2,635.61	6,438.42
REGIDURIA	JIMENEZ	ROSAS	LUIS ENRIQUE	REGIDOR	32,049.06	5,195.23	26,853.82	13,426.91	0.00	961.47	42,169.81	2,635.61	6,438.42
REGIDURIA	CHAVEZ	BARRAGAN	MAYRA JEANETTE	REGIDOR	32,049.06	5,195.23	26,853.82	13,426.91	0.00	961.47	42,169.81	2,635.61	6,438.42
REGIDURIA	MAYA	TULE	ALEJANDRO	REGIDOR	32,049.06	5,195.23	26,853.82	13,426.91	0.00	961.47	42,169.81	2,635.61	6,438.42
REGIDURIA	HERNANDEZ	PLASCENCIA	ANTONIO	REGIDOR	32,049.06	5,195.23	26,853.82	13,426.91	0.00	961.47	42,169.81	2,635.61	6,438.42
REGIDURIA	GONZALEZ	MEJIA	JOEL	REGIDOR	32,049.06	5,195.23	26,853.82	13,426.91	0.00	961.47	42,169.81	2,635.61	6,438.42
REGIDURIA	CASTELLANOS	GUZMAN	GUILLERMO EFRAIN	REGIDOR	32,049.06	5,195.23	26,853.82	13,426.91	0.00	961.47	42,169.81	2,635.61	6,438.42
SECRETARIA	VILLANUEVA	SANCHEZ	ALEJANDRO	ENCARGADO DEL ORDEN	10,065.86	778.07	9,287.79	4,643.90	0.00	301.98	13,244.55	827.78	699.12
SECRETARIA	VAZQUEZ	MEDINA	OCTAVIO	SECRETARIO DEL AYUNTAMIENTO	34,125.42	5,683.60	28,441.83	14,220.91	0.00	1,023.76	44,901.87	2,806.37	7,081.00
SECRETARIA	INIÑUEZ	RAZO	ENRIQUE	ENCARGADO DEL ORDEN	10,065.86	778.07	9,287.79	4,643.90	0.00	301.98	13,244.55	827.78	699.12
SECRETARIA	GUZMAN	GONZALEZ	FRANCISCO	ENCARGADO DEL ORDEN	10,065.86	778.07	9,287.79	4,643.90	0.00	301.98	13,244.55	827.78	699.12
SECRETARIA	MARRON	ROJAS	DANIEL	DIRECTOR DE FOMENTO DEPORTIVO	12,376.07	1,093.32	11,282.75	5,641.38	0.00	371.28	16,284.30	1,017.77	1,038.40
SECRETARIA	VALDEZ	GOMEZ	ALONSO ALEJANDRO	DIRECTOR DE ARTE Y CULTURA	17,962.14	2,168.72	15,793.42	7,896.71	0.00	538.86	23,634.39	1,477.15	2,408.24
SECRETARIA	HERNANDEZ	HUARACHA	JORGE	ENCARGADO DE PANTEON	10,065.86	778.07	9,287.79	4,643.90	0.00	301.98	13,244.55	827.78	699.12
TESORERIA	HERNANDEZ	JAUREGUI	MITZI SARAH	TESORERO MUNICIPAL	42,517.56	7,657.42	34,860.13	17,430.07	0.00	1,275.53	55,944.15	3,496.51	9,678.15
TESORERIA	BATRES	VAZQUEZ	ROSA YULIANA	ENCARGADA DE INGRESOS	16,152.04	1,782.08	14,369.96	7,184.98	0.00	484.56	21,252.68	1,328.29	1,899.50
TESORERIA	PARTIDA	CERVANTES	MARIA MAGDALENA	AUXILIAR	12,080.92	955.42	11,125.50	5,562.75	0.00	362.43	15,895.95	993.50	987.59
TESORERIA	OLVERA	TERRAZAS	MANUEL IVAN	CONTADOR	18,566.62	2,297.83	16,268.78	8,134.39	0.00	557.00	24,429.76	1,526.86	2,578.13
TESORERIA	CERVANTES	CERVANTES	MA. VIRIDIANA	CONTADOR	18,566.62	2,297.83	16,268.78	8,134.39	0.00	557.00	24,429.76	1,526.86	2,578.13
TESORERIA	TAVERA	AYALA	ANTONIO	CONTADOR	18,566.62	2,297.83	16,268.78	8,134.39	0.00	557.00	24,429.76	1,526.86	2,578.13
TESORERIA	VACANTE	VACANTE	VACANTE	DIRECTOR DE SISTEMAS	12,377.53	1,093.55	11,283.98	5,641.99	0.00	371.33	16,286.22	1,017.89	1,038.70
TESORERIA	VACANTE	VACANTE	VACANTE	ENCARGADA DE EGRESOS	18,566.62	2,297.83	16,268.78	8,134.39	0.00	557.00	24,429.76	1,526.86	2,578.13
OFICIALIA	RAMIREZ	GARCIA	JUAN JESUS	OFICIAL MAYOR	22,633.80	3,166.58	19,467.21	9,733.61	0.00	679.01	29,781.31	1,861.33	3,721.22
OFICIALIA	DIAZ	GONZALEZ	LUIS ANTONIO	COMPRAS	17,962.83	2,168.86	15,793.97	7,896.98	0.00	538.88	23,635.30	1,477.21	2,408.43
OFICIALIA	FLORES	JIMENEZ	VALERIA GUADALUPE	AUXILIAR RECURSOS HUMANOS	6,201.53	68.84	6,132.69	3,066.34	0.00	186.05	8,159.90	509.99	259.16
OFICIALIA	MORALES	GODOY	ANA MARIA	DIRECCION RECURSOS HUMANOS	9,354.23	700.64	8,653.59	4,326.80	0.00	280.63	12,308.20	769.26	597.25
OFICIALIA	MORALES	ACEVES	ANA VICTORIA	AUXILIAR	9,354.23	700.64	8,653.59	4,326.80	0.00	280.63	12,308.20	769.26	597.25
OFICIALIA	ORTEGA	MAGIEL	MIGUEL ANGEL	SERVICIOS GENERALES A	14,178.53	1,405.57	12,772.96	6,386.48	0.00	425.36	18,655.96	1,166.00	1,427.31
OFICIALIA	LOPEZ	AVILA	BLANCA ESTHER	INTENDENTE A	8,283.57	584.15	7,699.42	3,849.71	0.00	248.51	10,899.44	681.21	443.97
OFICIALIA	OCEGUEDA	ZAVALA	ROSA	INTENDENTE A	8,283.57	584.15	7,699.42	3,849.71	0.00	248.51	10,899.44	681.21	443.97
OFICIALIA	BAÑALES	MARRON	EDGAR IVAN	INTENDENTE A	8,283.57	584.15	7,699.42	3,849.71	0.00	248.51	10,899.44	681.21	443.97
OFICIALIA	SANCHEZ	SALGADO	MARIA DE JESUS	INTENDENTE A	8,283.57	584.15	7,699.42	3,849.71	0.00	248.51	10,899.44	681.21	443.97
OFICIALIA	GONZALEZ	AGUIÑIGA	BRENDA GUADALUPE	INTENDENTE A	8,283.57	584.15	7,699.42	3,849.71	0.00	248.51	10,899.44	681.21	443.97
OFICIALIA	BAÑALES	VILLEGAS	KARLA PATRICIA	INTENDENTE A	8,283.57	584.15	7,699.42	3,849.71	0.00	248.51	10,899.44	681.21	443.97
OFICIALIA	CAMPOS	BECCERRA	JOSE LUIS	INTENDENTE A	8,283.57	584.15	7,699.42	3,849.71	0.00	248.51	10,899.44	681.21	443.97
OFICIALIA	AVALOS	TEMORES	ELEZER	INTENDENTE A	8,283.57	584.15	7,699.42	3,849.71	0.00	248.51	10,899.44	681.21	443.97
OFICIALIA	FLORES	PADILLA	RAUL	INTENDENTE A	8,283.57	584.15	7,699.42	3,849.71	0.00	248.51	10,899.44	681.21	443.97
OFICIALIA	MENDOZA	LOPEZ	ESTELA	INTENDENTE A	8,283.57	584.15	7,699.42	3,849.71	0.00	248.51	10,899.44	681.21	443.97
OFICIALIA	BARRERA	HERNANDEZ	JORGE LUIS	INTENDENTE A	8,283.57	584.15	7,699.42	3,849.71	0.00	248.51	10,899.44	681.21	443.97
OFICIALIA	GODINEZ	ZARAGOZA	J. JESUS	ENCARGADO DEL CAMPO	16,884.32	1,938.49	14,945.82	7,472.91	0.00	506.53	22,216.21	1,388.51	2,105.31
OFICIALIA	AVALOS	GUZMAN	RAUL	INTENDENTE A	8,283.57	584.15	7,699.42	3,849.71	0.00	248.51	10,899.44	681.21	443.97
OFICIALIA	MARRON	BUENROSTRO	PATRICIA	INTENDENTE A	8,283.57	584.15	7,699.42	3,849.71	0.00	248.51	10,899.44	681.21	443.97
OFICIALIA	GONZALEZ	ALVAREZ	MARCELO	INTENDENTE C	10,065.96	778.08	9,287.88	4,643.94	0.00	301.98	13,244.69	827.79	699.14
OFICIALIA	JUAREZ	JIMENEZ	ROMAN	INTENDENTE C	10,065.96	778.08	9,287.88	4,643.94	0.00	301.98	13,244.69	827.79	699.14
OFICIALIA	GARCIA	LARA	ALEJANDRINA	INTENDENTE B	8,283.57	584.15	7,699.42	3,849.71	0.00	248.51	10,899.44	681.21	443.97
OFICIALIA	CARMEN	TISCAREÑO	MARIA DEL CARMEN	INTENDENTE D	7,277.54	257.09	7,020.46	3,510.23	0.00	218.33	9,575.72	598.48	349.78
OFICIALIA	HERNANDEZ	BARAJAS	MARIA YAHETT	INTENDENTE B	8,283.57	591.57	7,692.01	3,846.00	0.00	248.51	10,899.44	681.21	443.97
OFICIALIA	RAMOS	LOPEZ	KARLA PAOLA	INTENDENTE B	8,283.57	584.15	7,699.42	3,849.71	0.00	248.51	10,899.44	681.21	443.97
OFICIALIA	HERNANDEZ	BARRAGAN	YOSELIN	INTENDENTE B	8,283.57	584.15	7,699.42	3,849.71	0.00	248.51	10,899.44	681.21	443.97
OFICIALIA	DIAZ	GODINEZ	MONICA	INTENDENTE C	10,065.96	778.08	9,287.88	4,643.94	0.00	301.98	13,244.69	827.79	699.14
OFICIALIA	AVALOS	HERNANDEZ	AMARANTY GUADALUPE	INTENDENTE B	8,283.57	584.15	7,699.42	3,849.71	0.00	248.51	10,899.44	681.21	443.97
OFICIALIA	AGUIÑIGA	MAGALLON	YESENIA	INTENDENTE B	8,283.57	584.15	7,699.42	3,849.71	0.00	248.51	10,899.44	681.21	443.97
OFICIALIA	AVALOS	ALONSO	MARIA GUADALUPE	INTENDENTE B	8,283.57	584.15	7,699.42	3,849.71	0.00	248.51	10,899.44	681.21	443.97
OF													

OFICIALIA	DIAZ	GONZALEZ	GLADIS JANNETH	INTENDENTE B	8,283.57	584.15	7,699.42	3,849.71	0.00	248.51	10,899.44	681.21	443.97
OFICIALIA	ORTIZ	RENERIA	ANGELICA	INTENDENTE B	8,283.57	584.15	7,699.42	3,849.71	0.00	248.51	10,899.44	681.21	443.97
OFICIALIA	BUENROSTRO	BAÑALES	NOEMI	INTENDENTE B	8,283.57	584.15	7,699.42	3,849.71	0.00	248.51	10,899.44	681.21	443.97
OFICIALIA	REFUGIO	ALDANA	J. REFUGIO	INTENDENTE B	8,283.57	584.15	7,699.42	3,849.71	0.00	248.51	10,899.44	681.21	443.97
OFICIALIA	GUZMAN	CHAVEZ	ABRAHAM	INTENDENTE B	8,283.57	584.15	7,699.42	3,849.71	0.00	248.51	10,899.44	681.21	443.97
OFICIALIA	PARTIDA	GARCIA	RODRIGO	INTENDENTE C	10,065.96	778.08	9,287.88	4,643.94	0.00	301.98	13,244.69	827.79	699.14
OFICIALIA	NARANJO	FIERRO	JOSE LUIS	RECOLECTOR A	9,699.06	738.16	8,960.90	4,480.45	0.00	290.97	12,761.92	797.62	646.61
OFICIALIA	GUZMAN	GARCIA	OSCAR ALBERTO	RECOLECTOR B	9,723.70	740.84	8,982.86	4,491.43	0.00	291.71	12,794.34	799.65	650.14
OFICIALIA	AGUILAR	GODINEZ	ANA ELIZABETH	LUDOTECA	8,283.57	584.15	7,699.42	3,849.71	0.00	248.51	10,899.44	681.21	443.97
OFICIALIA	JIMENEZ	ROSAS	GEORGINA	PROMOTOR	8,614.93	620.21	7,994.72	3,997.36	0.00	258.45	11,335.43	708.46	491.41
OFICIALIA	TORRES	VAZQUEZ	RAMON	SERVICIOS GENERALES C	10,065.86	778.07	9,287.79	4,643.90	0.00	301.98	13,244.55	827.78	699.12
OFICIALIA	FLORES	ROMERO	JAIME ALFONSO	SERVICIOS GENERALES E	9,358.66	659.24	8,699.42	4,349.71	0.00	280.76	12,314.02	769.63	597.88
OFICIALIA	GONZALEZ	PONCE	JOSE DE JESUS	SERVICIOS GENERALES B	13,975.25	1,389.74	12,585.51	6,292.75	0.00	419.26	18,388.48	1,149.28	1,379.38
OFICIALIA	PARTIDA	CABEZAS	CRISTIAN ALEJANDRO	SERVICIOS GENERALES D	9,699.06	738.16	8,960.90	4,480.45	0.00	290.97	12,761.92	797.62	646.61
OFICIALIA	GARCIA	FIERRO	NICOLAS	SERVICIOS GENERALES C	10,065.86	778.07	9,287.79	4,643.90	0.00	301.98	13,244.55	827.78	699.12
OFICIALIA	HUERTA	RODRIGUEZ	PABLO ANTONIO	ASEO PUBLICO	9,699.06	738.16	8,960.90	4,480.45	0.00	290.97	12,761.92	797.62	646.61
OFICIALIA	SILVA	VALDEZ	CESAR EDUARDO	ASEO PUBLICO	9,699.06	738.16	8,960.90	4,480.45	0.00	290.97	12,761.92	797.62	646.61
OFICIALIA	JAI ME	GONZALEZ	JONATHAN OSIRIS	PARQUES Y JARDINES A	9,851.48	754.74	9,096.73	4,548.37	0.00	295.54	12,962.47	810.15	668.43
OFICIALIA	MENDOZA	CASTRO	JORGE ENRIQUE	ASEO PUBLICO	9,699.06	738.16	8,960.90	4,480.45	0.00	290.97	12,761.92	797.62	646.61
OFICIALIA	REYES	MARTINEZ	ANGEL YAHIR	PARQUES Y JARDINES B	8,283.57	584.15	7,699.42	3,849.71	0.00	248.51	10,899.44	681.21	443.97
OFICIALIA	GUTIERREZ	ESTRADA	LORENZO	ASEO PUBLICO	9,699.06	738.16	8,960.90	4,480.45	0.00	290.97	12,761.92	797.62	646.61
OFICIALIA	GONZALEZ	LOPEZ	MARIA GUADALUPE	INTENDENTE	8,283.57	584.15	7,699.42	3,849.71	0.00	248.51	10,899.44	681.21	443.97
OFICIALIA	HERNANDEZ	NARANJO	CARLOS	PARQUES Y JARDINES A	9,851.45	754.74	9,096.71	4,548.36	0.00	295.54	12,962.44	810.15	668.43
OFICIALIA	GONZALEZ	ANGUIANO	JUAN MANUEL	PARQUES Y JARDINES A	9,851.45	754.74	9,096.71	4,548.36	0.00	295.54	12,962.44	810.15	668.43
OFICIALIA	SANDOVAL	TORRES	JOSE LUIS	ASEO PUBLICO	9,699.06	738.16	8,960.90	4,480.45	0.00	290.97	12,761.92	797.62	646.61
OFICIALIA	GUZMAN	GARCIA	LUIS GERARDO	ASEO PUBLICO	9,699.06	738.16	8,960.90	4,480.45	0.00	290.97	12,761.92	797.62	646.61
OBRAS PUBLICAS	LOPEZ	CERVANTES	LUIS DONALDO	DIRECTOR DE OBRAS PUBLICAS	26,629.00	4,019.96	22,609.04	11,304.52	0.00	798.87	35,038.16	2,189.89	4,844.08
OBRAS PUBLICAS	TRUJILLO	RAMIREZ	ALEJANDRA ALICIA	AUXILIAR ADMINISTRATIVO OBRAS A	12,432.88	1,102.41	11,330.47	5,665.24	0.00	372.99	16,359.06	1,022.44	1,050.36
OBRAS PUBLICAS	VACANTE	VACANTE	VACANTE	DIRECTOR DE URBANISMO	17,963.43	2,168.99	15,794.44	7,897.22	0.00	538.90	23,636.09	1,477.26	2,408.60
OBRAS PUBLICAS	ZARAGOZA	RAZO	YAZMIN ALEJANDRA	AUXILIAR DE URBANIDAD	8,283.57	584.15	7,699.42	3,849.71	0.00	248.51	10,899.44	681.21	443.97
OBRAS PUBLICAS	LOPEZ	GARCIA	JOSE	AUXILIAR ADMINISTRATIVO OBRAS B	10,065.27	778.00	9,287.27	4,643.63	0.00	301.96	13,243.78	827.74	699.04
DIF	PADILLA	ESPIÑOZA	ELISA	DIRECTORA DIF	24,010.63	3,460.67	20,549.96	10,274.98	0.00	720.32	31,592.94	1,974.56	4,108.18
DIF	RAMIREZ	GUTIERREZ	MARIA DE JESUS	PSICOLOGA	10,925.58	871.61	10,053.98	5,026.99	0.00	327.77	14,375.76	898.49	822.20
DIF	MOLINA	JUAREZ	ESMERALDA DE JESUS	PSICOLOGA	10,925.58	871.61	10,053.98	5,026.99	0.00	327.77	14,375.76	898.49	822.20
DIF	BARAJAS	HERNANDEZ	GLADIS RUBI	PROMOTOR	8,614.93	620.21	7,994.72	3,997.36	0.00	258.45	11,335.43	708.46	491.41
DIF	TRUJILLO	LOPEZ	MARIA GUADALUPE	PROMOTOR	8,614.93	620.21	7,994.72	3,997.36	0.00	258.45	11,335.43	708.46	491.41
DIF	MONSERRAT	HERNANDEZ	MARIA GUADALUPE	PROMOTOR	8,614.93	620.21	7,994.72	3,997.36	0.00	258.45	11,335.43	708.46	491.41
DIF	RODRIGUEZ	VILLANUEVA	MAYTE BERENICE	PROMOTOR	8,614.93	620.21	7,994.72	3,997.36	0.00	258.45	11,335.43	708.46	491.41
DIF	GONZALEZ	BARRERA	GUILLEMINA	PROMOTOR	8,614.93	620.21	7,994.72	3,997.36	0.00	258.45	11,335.43	708.46	491.41
DIF	OLIVARES	CASTRO	ARACELY	PROMOTOR	8,614.93	620.21	7,994.72	3,997.36	0.00	258.45	11,335.43	708.46	491.41
DIF	JURADO	SAGREDO	ANITA	COCINA	8,614.93	620.21	7,994.72	3,997.36	0.00	258.45	11,335.43	708.46	491.41
DIF	BAÑALES	LOMELI	MARIA GUADALUPE	PROMOTOR	8,614.93	620.21	7,994.72	3,997.36	0.00	258.45	11,335.43	708.46	491.41
DIF	BAÑALES	PADILLA	MARIA DE LOS ANGELES	PROMOTOR	8,614.93	620.21	7,994.72	3,997.36	0.00	258.45	11,335.43	708.46	491.41
DIF	ZARAGOZA	GARCIA	CLARA	COCINA	8,614.93	620.21	7,994.72	3,997.36	0.00	258.45	11,335.43	708.46	491.41
DIF	AGUIÑIGA	SANCHEZ	MA. ISABEL	COCINA	8,614.93	620.21	7,994.72	3,997.36	0.00	258.45	11,335.43	708.46	491.41
DIF	GARIBAY	GONZALEZ	RAMON	CHOFER	8,283.57	584.15	7,699.42	3,849.71	0.00	248.51	10,899.44	681.21	443.97
CONTRALORIA	AVIÑA	HERNANDEZ	MARIA CRISTINA	CONTRALOR MUNICIPAL	29,778.00	4,692.58	25,085.42	12,542.71	0.00	893.34	39,181.58	2,448.85	5,735.59
SEGURIDAD	BRISEÑO	OLIVEROS	RICARDO	DIRECTOR DE SEGURIDAD PÚBLICA	31,868.04	5,152.66	26,715.38	13,357.69	0.00	956.04	41,931.63	2,620.73	6,382.40
SEGURIDAD	NAVARRO	CISNEROS	JESUS SALVADOR	COMANDANTE	14,428.63	1,450.39	12,978.24	6,489.12	0.00	432.86	18,985.04	1,186.57	1,486.28
SEGURIDAD	TORRES	ZAMBRANO	ADRIAN	CHOFER	12,735.52	1,150.83	11,584.69	5,792.34	0.00	382.07	16,757.26	1,047.33	1,114.07
SEGURIDAD	HUERTA	BRISEÑO	JUAN JOSE	MOTOCICLISTA	12,138.71	1,055.34	11,083.37	5,541.69	0.00	364.16	15,971.99	998.25	995.87
SEGURIDAD	HERNANDEZ	RAZO	JUAN CARLOS	POLICIA MUNICIPAL C	12,138.71	1,055.34	11,083.37	5,541.69	0.00	364.16	15,971.99	998.25	995.87
SEGURIDAD	ZARAGOZA	ESTRADA	CRISTOPHER RICARDO	POLICIA MUNICIPAL A	14,428.63	1,450.39	12,978.24	6,489.12	0.00	432.86	18,985.04	1,186.57	1,486.28
SEGURIDAD	LOPEZ	VILLA	ALEJANDRA FABIOLA	POLICIA MUNICIPAL C	12,138.71	1,055.34	11,083.37	5,541.69	0.00	364.16	15,971.99	998.25	995.87
SEGURIDAD	SANCHEZ	SANDOVAL	MARIA ELENA	POLICIA MUNICIPAL C	12,138.71	1,055.34	11,083.37	5,541.69	0.00	364.16	15,971.99	998.25	995.87
SEGURIDAD	TELLO	CASILLAS	ALEJANDRA	POLICIA MUNICIPAL B	12,891.01	1,175.71	11,715.30	5,857.65	0.00	386.73	16,961.85	1,060.12	1,146.80
SEGURIDAD	GOMEZ	NÚÑEZ	TOMAS	POLICIA MUNICIPAL B	12,891.01	1,175.71	11,715.30	5,857.65	0.00	386.73	16,961.85	1,060.12	1,146.80
SEGURIDAD	VELASCO	GONZALEZ	YESENIA	POLICIA MUNICIPAL C	12,138.71	1,055.34	11,083.37	5,541.69	0.00	364.16	15,971.99	998.25	995.87
SEGURIDAD	LOPEZ	GARCIA	JESUS EMMANUEL	POLICIA MUNICIPAL B	12,891.01	1,175.71	11,715.30	5,857.65	0.00	386.73	16,961.85	1,060.12	1,146.80
SEGURIDAD	ZUNO	MUNGUIA	MARTIN	POLICIA MUNICIPAL B	12,891.01	1,175.71	11,715.30	5,857.65	0.00	386.73	16,961.85	1,060.12	1,146.80
SEGURIDAD	SUAREZ	QUINTERO	GUILLELMO	POLICIA MUNICIPAL C	12,138.71	1,055.34	11,083.37	5,541.69	0.00	364.16	15,971.99	998.25	995.87
SEGURIDAD	HUERTA	FIERRO	J REFUGIO	POLICIA MUNICIPAL C	12,138.71	1,055.34	11,083.37	5,541.69	0.00	364.16	15,971.99	998.25	995.87
SEGURIDAD	SAINZ	GUZMAN	LUIS OMAR	POLICIA MUNICIPAL B	12,891.01	1,175.71	11,715.30	5,857.65	0.00	386.73	16,961.85	1,060.12	1,146.80
SEGURIDAD	ARIAS	MAGDALENO	VICTOR ADRIAN	PARAMEDICO	13,496.81	1,283.41	12,213.40	6,106.70	0.00	404.90	17,758.96	1,109.94	1,274.34
SEGURIDAD	BARAJAS	ZARATE	JESUS EDUARDO	PARAMEDICO	9,163.40	679.88	8,483.52	4,241.76	0.00	274.90	12,057.10	753.57	569.93
SEGURIDAD	MEDEL	SALCEDO	LUIS MANUEL	PARAMEDICO	9,163.40	679.88	8,483.52	4,241.76	0.00	274.90	12,057.10	753.57	569.93
SEGURIDAD	MAGDALENO	CERVANTES	ANAYEU	PARAMEDICO	9,163.40	679.88	8,483.52	4,241.76	0.00	274.90	12,057.10	753.57	569.93
SEGURIDAD	VELASCO	RAMOS	ANGEL GUSTAVO	POLICIA MUNICIPAL C	12,138.71	1,055.34	11,083.37	5,541.69	0.00	364.16	15,971.99	998.25	995.87
SEGURIDAD	RAYA	GAMIÑO	ENEDINA GUADALUPE	POLICIA MUNICIPAL C	12,138.71	1,055.34	11,083.37	5,541.69	0.00	364.16	15,971.99	998.25	995.87
SEGURIDAD	CASTELLANO	GUZMAN	MARCO ANTONIO	POLICIA MUNICIPAL B	12,891.01	1,150.83	11,740.18	5,870.09	0.00	386.73	16,961.85	1,060.12	1,146.80
SEGURIDAD	MORALES	OLIVARES	JESUS EDUARDO	PARAMEDICO	9,163.40	679.88	8,483.52	4,241.76	0.00	274.90	12,057.10	753.57	569.93
SEGURIDAD	BRAVO	QUIÑONEZ	ABRAHAM	POLICIA MUNICIPAL B	12,891.01	1,150.83	11,740.18	5,870.09	0.00	386.73	16,961.85	1,060.12	1,146.80
SEGURIDAD	GONZALEZ	DIAZ	BLANCA	POLICIA MUNICIPAL C	12,138.71	1,055.34	11,083.37	5,541.69	0.00	364.16	15,971.99	998.25	995.87
SEGURIDAD	BRAVO	QUIÑONEZ	JUAN ARMANDO	POLICIA MUNICIPAL C	12,138.71	1,055.34	11,083.37	5,541.69	0.00	364.16	15,971.99	998.25	995.87
SEGURIDAD	TORRES	SANCHEZ	JOSE CARLOS	POLICIA MUNICIPAL C	12,138.71	1,055.34	11,083.37	5,541.69	0.00	364.16	15,971.99	998.25	995.87
SEGURIDAD	HERNANDEZ	GONZALEZ	JUAN JESUS	POLICIA MUNICIPAL B	12,891.01	1,157.77	11,733.23	5,866.62	0.00	386.73	16,961.85	1,060.12	1,146.80
SEGURIDAD	SANCHEZ	MONTAÑO	BIANCA MICHELLE	PARAMEDICO	9,163.40	679.88	8,483.52	4,241.76	0.00	274.90	12,057.10	753.57	569.93
SEGURIDAD	AUDELO	GARCIA	GERARDO YAIR	PARAMEDICO	9,163.40	679.88	8,483.52	4,241.76	0.00	274.90	12,057.10	753.57	569.93
SEGURIDAD	MACIEL	ALVARADO	JESUS ALEJANDRO	POLICIA MUNICIPAL									

MUNICIPIO DE BRISEÑAS, MICHOACÁN  
 TABULADOR DE SUELDOS PARA EL EJERCICIO FISCAL 2026

UNIDAD RESPONSABLE	PUESTO	SUELDO BRUTO MENSUAL	NO EMPLEADOS
PRESIDENCIA	PRESIDENTA	69,729.25	1
PRESIDENCIA	SECRETARIO (A)	13,605.14	1
PRESIDENCIA	RECEPCIONISTA	8,283.57	1
PRESIDENCIA	DIRECTORA DE LA MUJER	13,428.57	1
PRESIDENCIA	AUXILIAR ADMINISTRATIVO	8,283.57	1
PRESIDENCIA	AUXILIAR DE COMUNICACIÓN A	10,066.17	2
PRESIDENCIA	DIRECTORA DEL IMJU	9,354.23	1
PRESIDENCIA	AUXILIAR IMJU	9,354.23	1
PRESIDENCIA	ALCANTARILLADO A	14,643.24	2
PRESIDENCIA	ALCANTARILLADO B	8,753.87	4
PRESIDENCIA	DIRECTOR DE DESARROLLO ECONOMI	10,833.56	1
PRESIDENCIA	ENCARGADA DE CLINICA CUMUATO	8,283.57	1
PRESIDENCIA	AUXILIAR DE COMUNICACIÓN B	8,428.16	1
PRESIDENCIA	AUXILIAR	10,065.86	1
PRESIDENCIA	DIRECTOR DE COMUNICACIONES	17,962.83	1
REGIDURIA	REGIDOR	32,049.06	7
SINDICATURA	SINDICO MUNICIPAL	43,967.98	1
SINDICATURA	JURIDICO	16,108.58	1
SINDICATURA	DIRECTOR PLANEACIÓN	17,963.43	1
SINDICATURA	SECRETARIO (A)	10,066.06	1
SECRETARIA	SECRETARIO DEL AYUNTAMIENTO	34,125.42	1
SECRETARIA	ENCARGADO DEL ORDEN	10,065.86	2
SECRETARIA	DIRECTOR DE FOMENTO DEPORTIVO	12,376.07	1
SECRETARIA	DIRECTOR DE ARTE Y CULTURA	17,962.14	1
SECRETARIA	ENCARGADO DE PANTEON	10,065.86	1
CONTRALORIA	CONTRALOR MUNICIPAL	29,778.00	1
DIF	DIRECTORA DIF	24,010.63	1
DIF	PSICOLOGA	10,925.58	2
DIF	PROMOTOR	8,614.93	8
DIF	COCINA	8,614.93	3
DIF	CHOFER	8,283.57	1
OFICIALIA	OFICIAL MAYOR	22,633.80	1
OFICIALIA	COMPRAS	17,962.83	1
OFICIALIA	AUXILIAR RECURSOS HUMANOS	6,201.53	1
OFICIALIA	DIRECCION RECURSOS HUMANOS	9,354.23	1
OFICIALIA	AUXILIAR	9,354.23	1
OFICIALIA	SERVICIOS GENERALES A	14,178.53	1
OFICIALIA	INTENDENTE A	8,283.57	14
OFICIALIA	ENCARGADO DEL CAMPO	16,884.32	1
OFICIALIA	INTENDENTE C	10,065.96	4
OFICIALIA	INTENDENTE B	8,283.57	13
OFICIALIA	RECOLECTOR A	9,699.06	2
OFICIALIA	RECOLECTOR B	9,723.70	1
OFICIALIA	LUDOTECA	8,283.57	1
OFICIALIA	PROMOTOR	8,614.93	1
OFICIALIA	SERVICIOS GENERALES C	10,065.86	2
OFICIALIA	SERVICIOS GENERALES E	9,358.66	1
OFICIALIA	SERVICIOS GENERALES B	13,975.25	1
OFICIALIA	SERVICIOS GENERALES D	9,699.06	1
OFICIALIA	ASEO PUBLICO	9,699.06	4
OFICIALIA	PARQUES Y JARDINES A	9,851.48	1
OFICIALIA	PARQUES Y JARDINES B	8,283.57	2
OBRAS PUBLICAS	DIRECTOR DE OBRAS PUBLICAS	26,629.00	1
OBRAS PUBLICAS	AUXILIAR ADMINISTRATIVO OBRAS A	12,432.88	1
OBRAS PUBLICAS	AUXILIAR ADMINISTRATIVO OBRAS B	10,065.27	1
OBRAS PUBLICAS	AUXILIAR DE URBANIDAD	8,283.57	1
OBRAS PUBLICAS	DIRECTOR URBANISMO	17,963.43	1
TESORERIA	TESORERO MUNICIPAL	42,517.56	1
TESORERIA	ENCARGADA DE INGRESOS	16,152.04	1
TESORERIA	AUXILIAR ADMINISTRATIVO	12,080.92	1
TESORERIA	DIRECTOR DE SISTEMAS	12,377.53	1
TESORERIA	CONTADOR	18,566.62	3
TESORERIA	ENCARGADA DE EGRESOS	18,566.62	1
SEGURIDAD	DIRECTOR DE SEGURIDAD PUBLICA	31,868.04	1
SEGURIDAD	COMANDANTE	14,428.63	1
SEGURIDAD	MOTOCICLISTA	12,138.71	1
SEGURIDAD	PARAMEDICO	9,163.40	7
SEGURIDAD	POLICIA MUNICIPAL A	14,428.63	1
SEGURIDAD	POLICIA MUNICIPAL B	12,891.01	9
SEGURIDAD	POLICIA MUNICIPAL C	12,138.71	13

"Versión digital de consulta, carece de valor legal (artículo 8 de la Ley del Periódico Oficial)"





"Versión digital de consulta, carece de valor legal (artículo 8 de la Ley del Periódico Oficial)"

COPIA SIN VALOR LEGAL